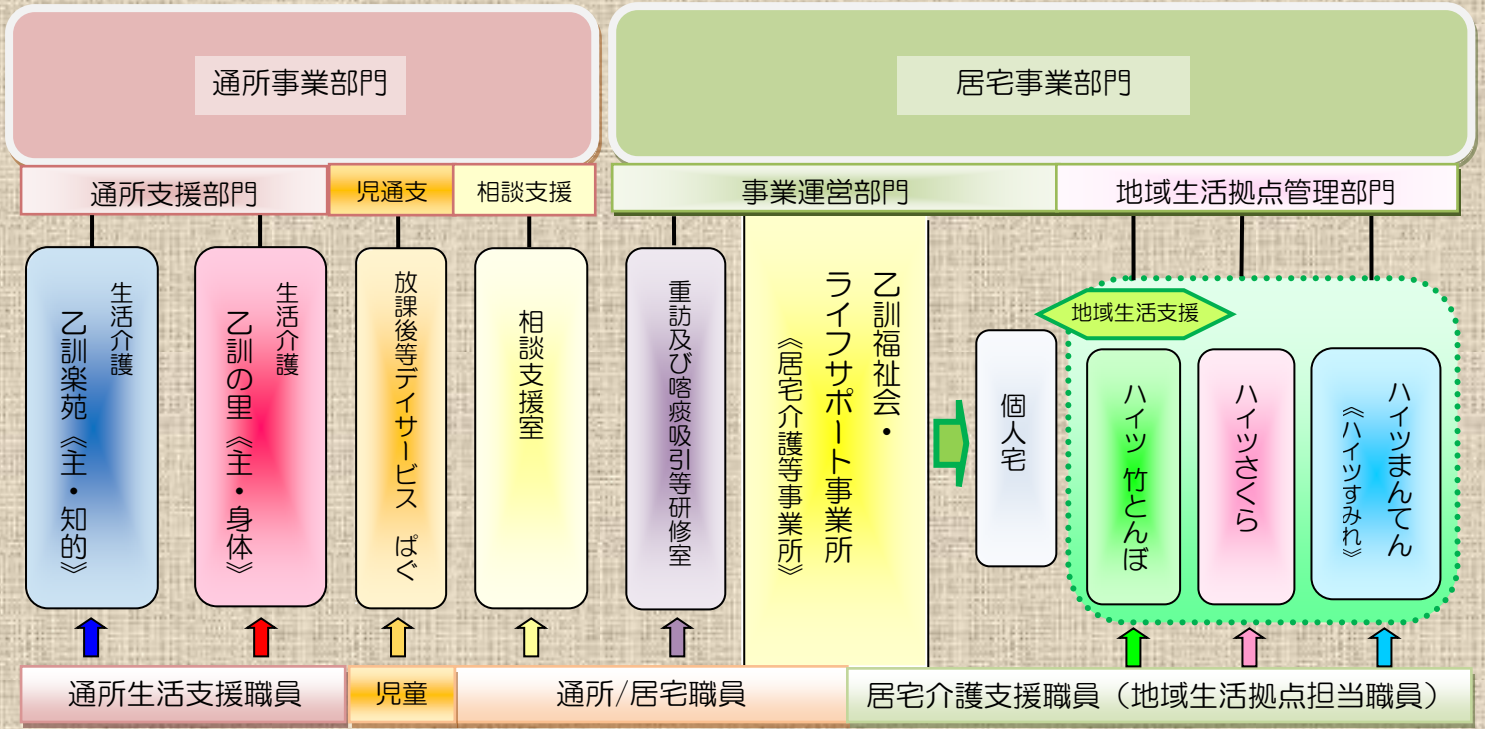
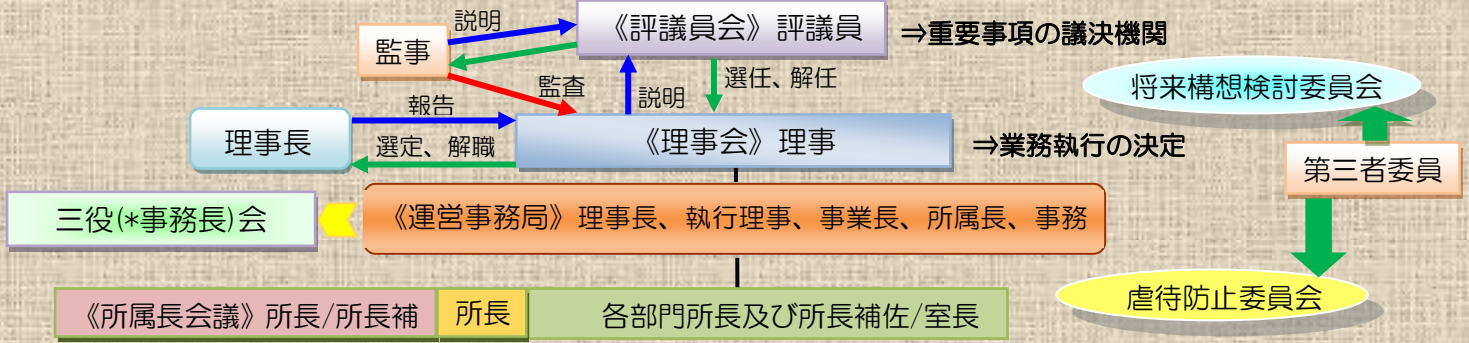


乙訓福祉会運営事業及び組織図

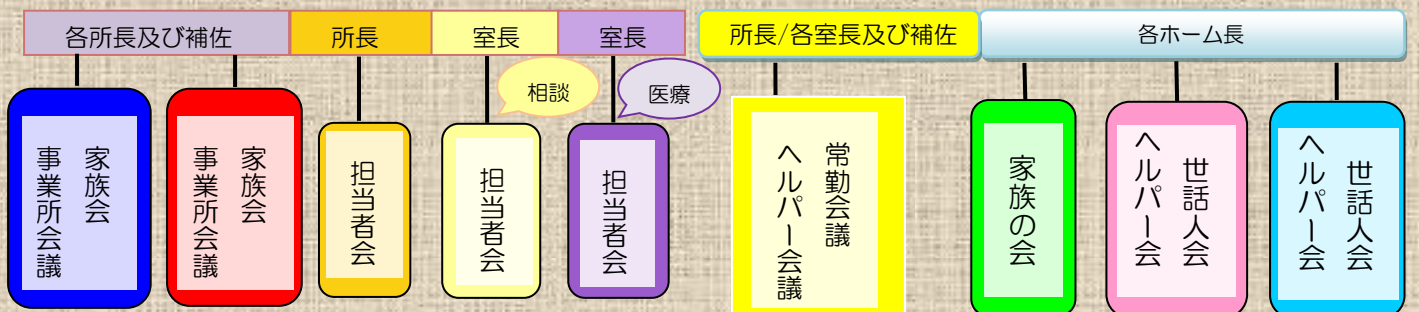
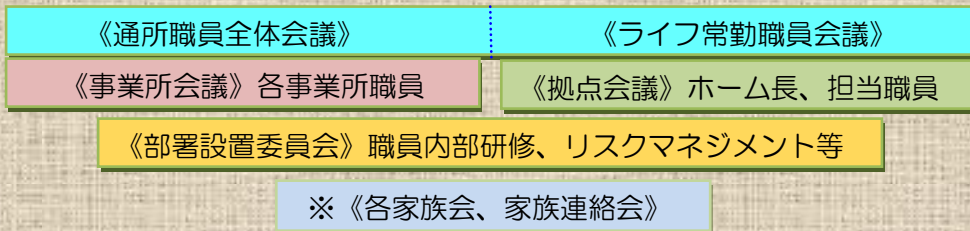
《法人運営事業一覧》



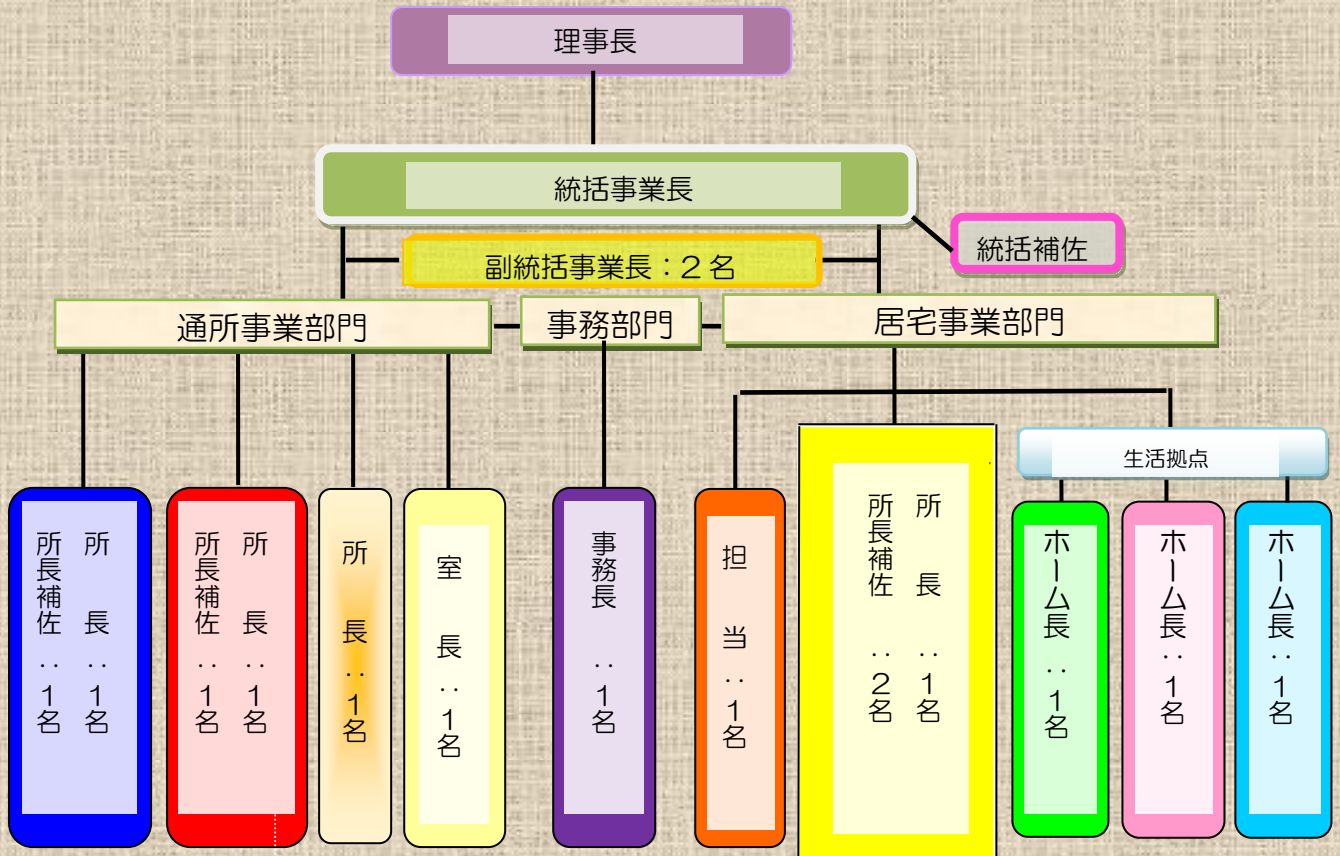
《法人意思決定のフローチャート》



《法人内設定会議》



《法人運営事業管理体制一覽》



サービス管理責任者⇒通所事業部門：乙訓楽苑/1名、乙訓の里/1名、居宅事業部門：1名

児童発達支援管理責任者⇒ぱぐ/1名

苦情解決責任者⇒統括事業長 第三者委員⇒2名(法人監事)

苦情受付担当者は、所長(所属長)もしくは事業所・地域生活拠点毎に配置する正規職員