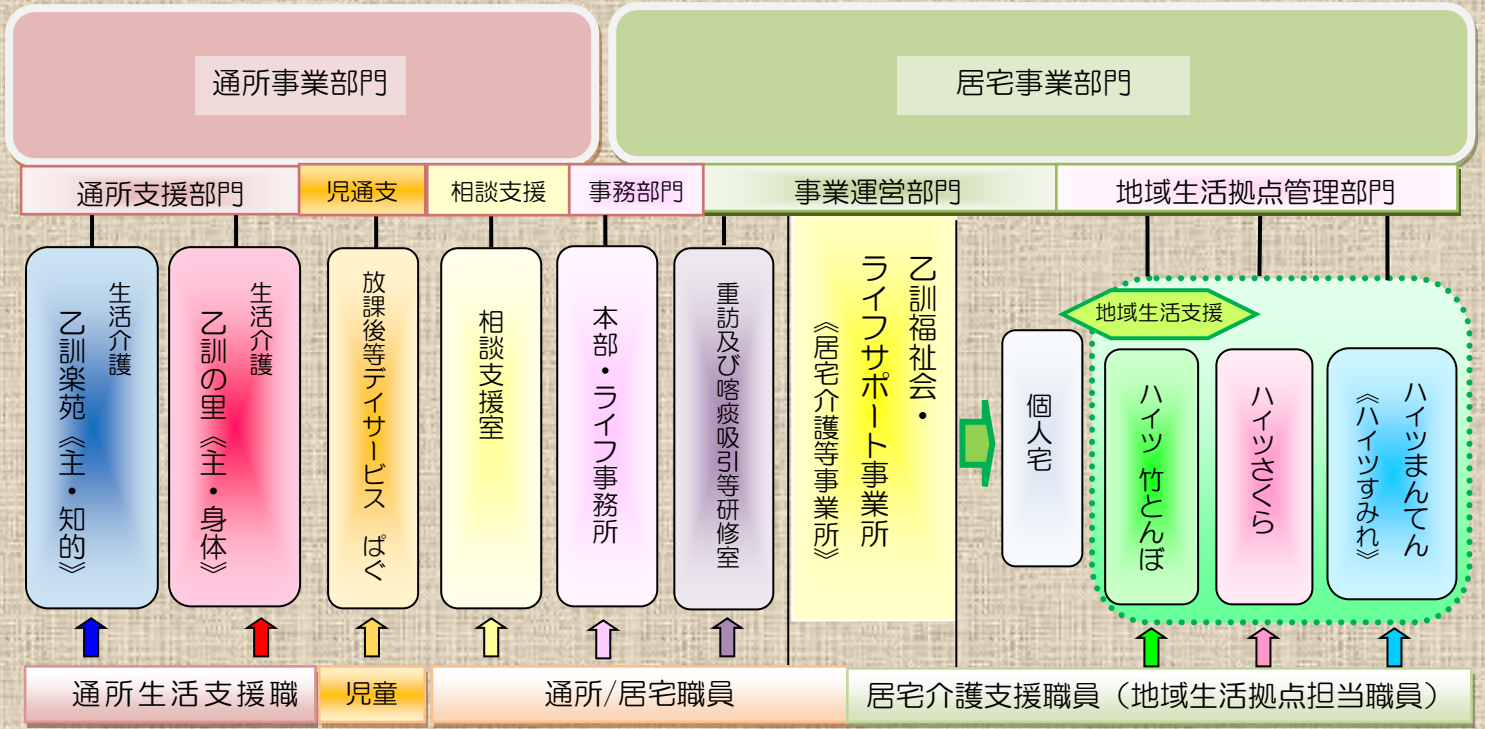
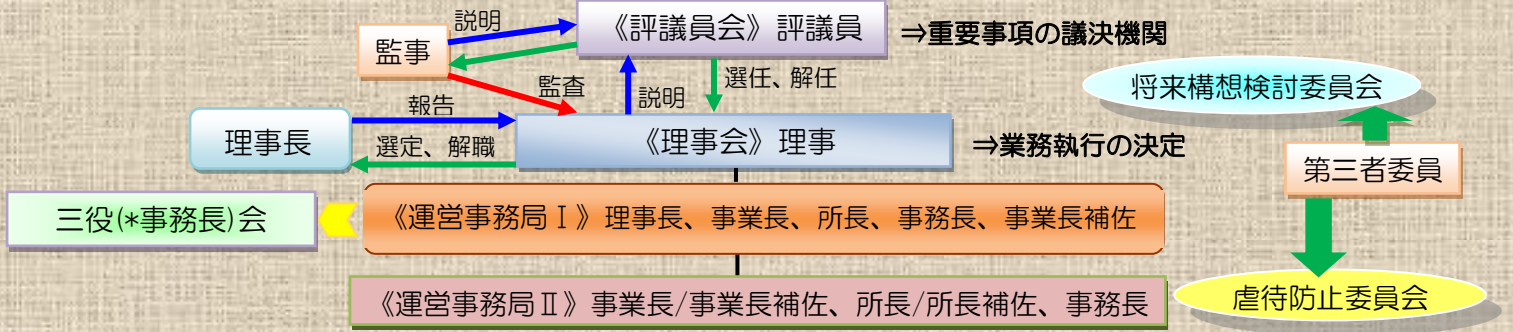


乙訓福祉会運営事業及び組織図

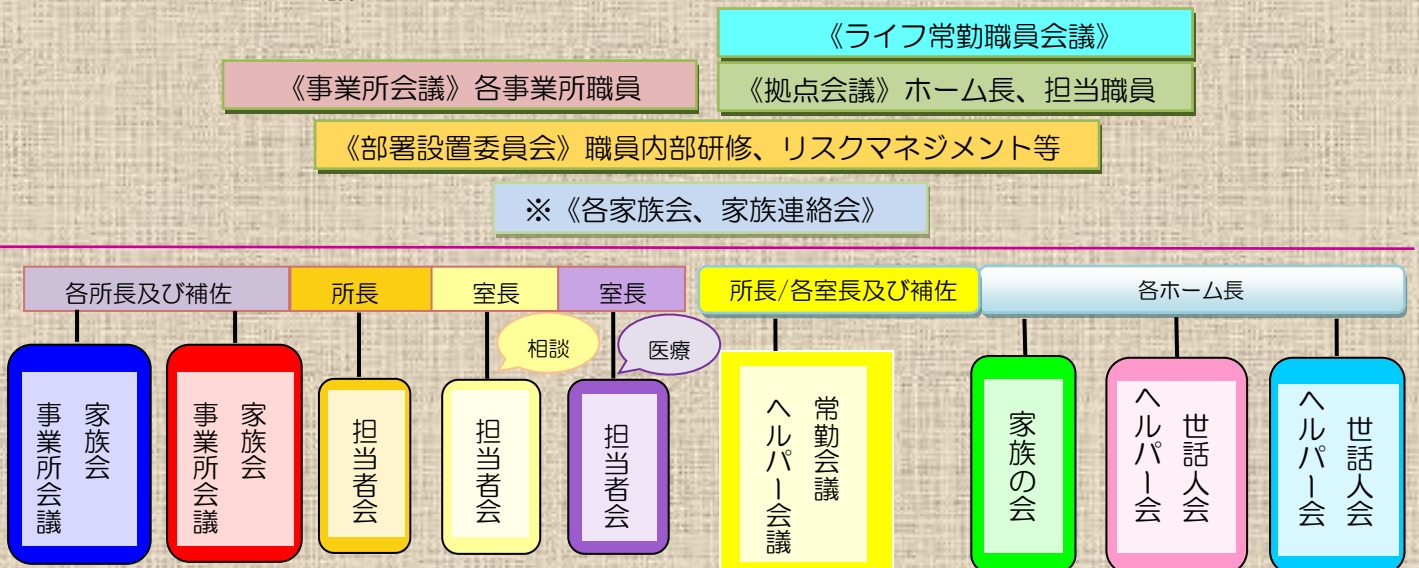
《法人運営事業一覧》



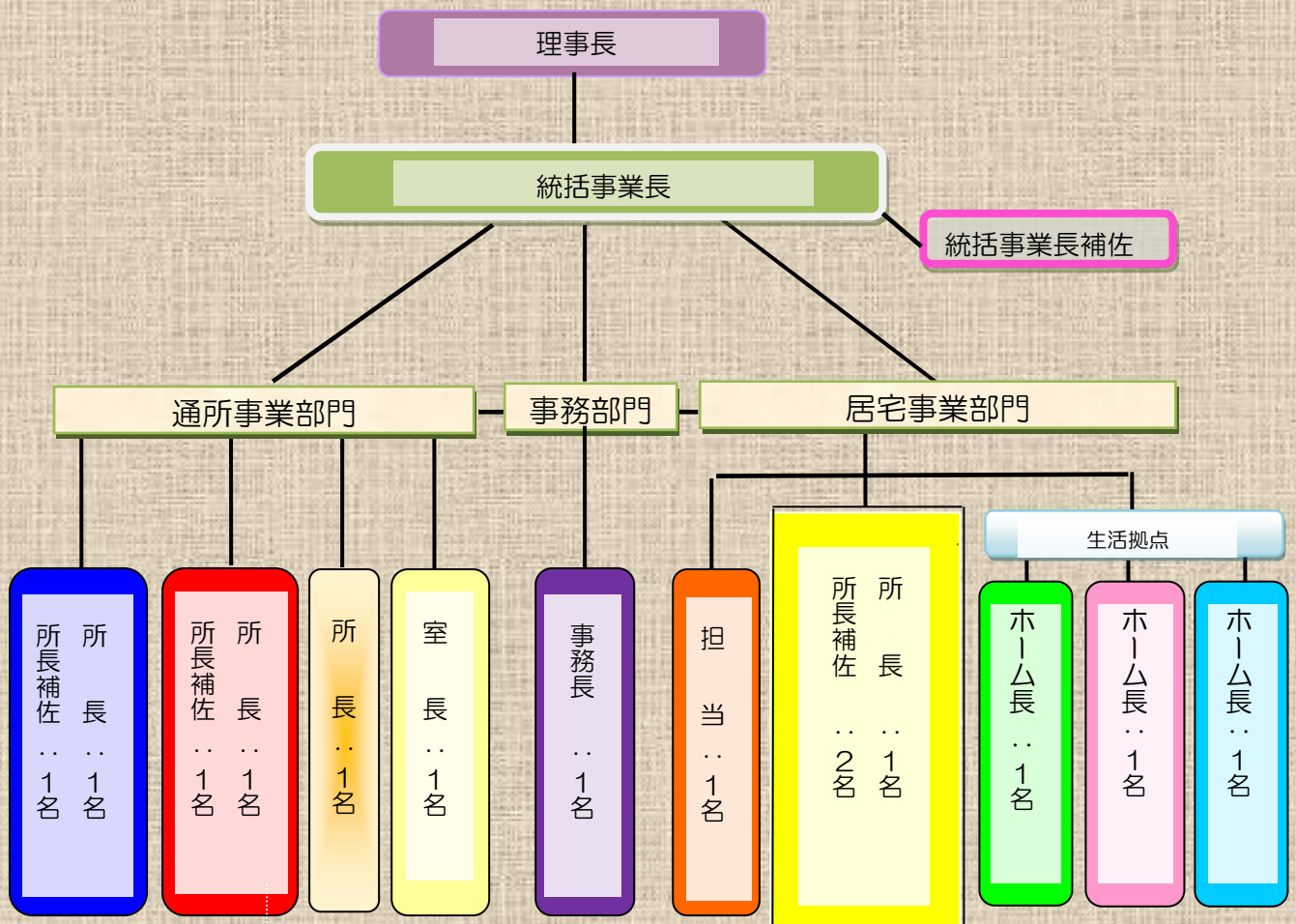
《法人意思決定のフローチャート》



《法人内設定会議》



《法人運営事業管理体制一覽》



サービス管理責任者⇒通所部門：乙訓楽苑/1名、乙訓の里/1名、居宅部門：1名
 児童発達支援管理責任者⇒ばぐ/1名
 苦情解決責任者⇒統括事業長 第三者委員⇒2名(法人監事)
 苦情受付担当者は、所長(所属長)もしくは事業所・生活拠点毎に適格な職員(正規)を配置