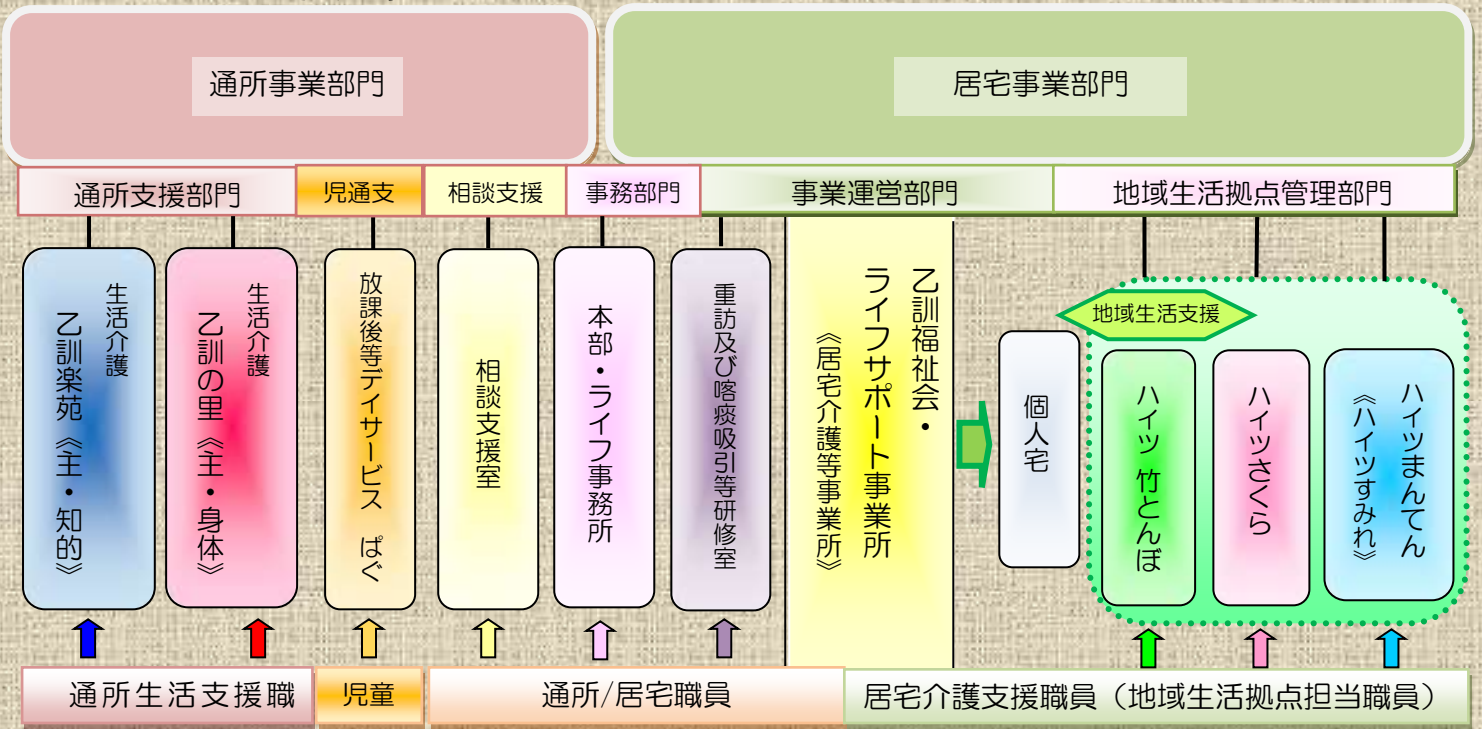
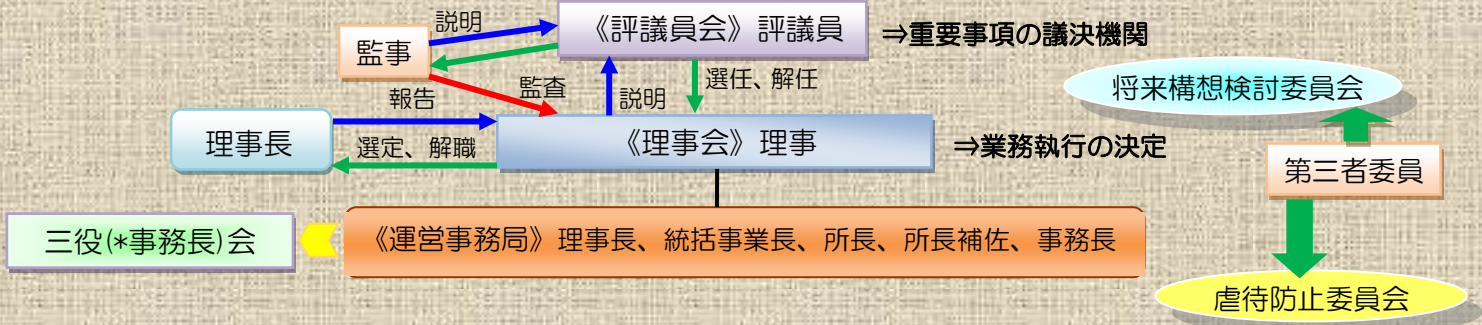


# 乙訓福祉会運営事業及び組織図

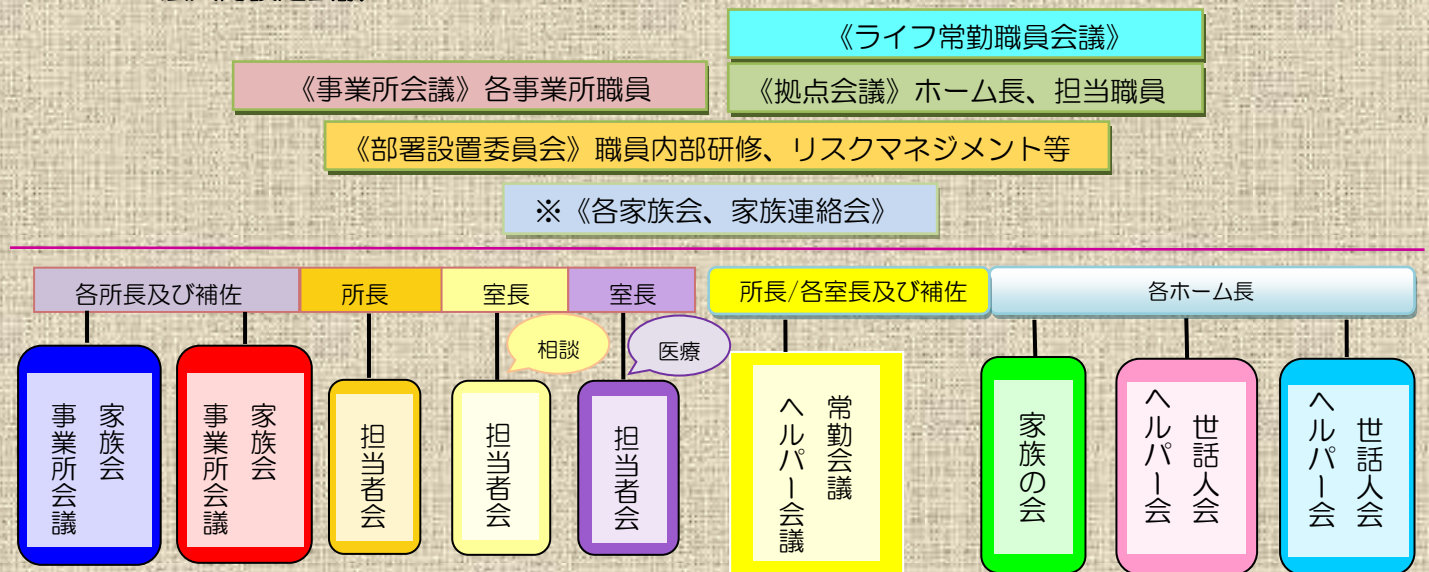
## 《法人運営事業一覧》



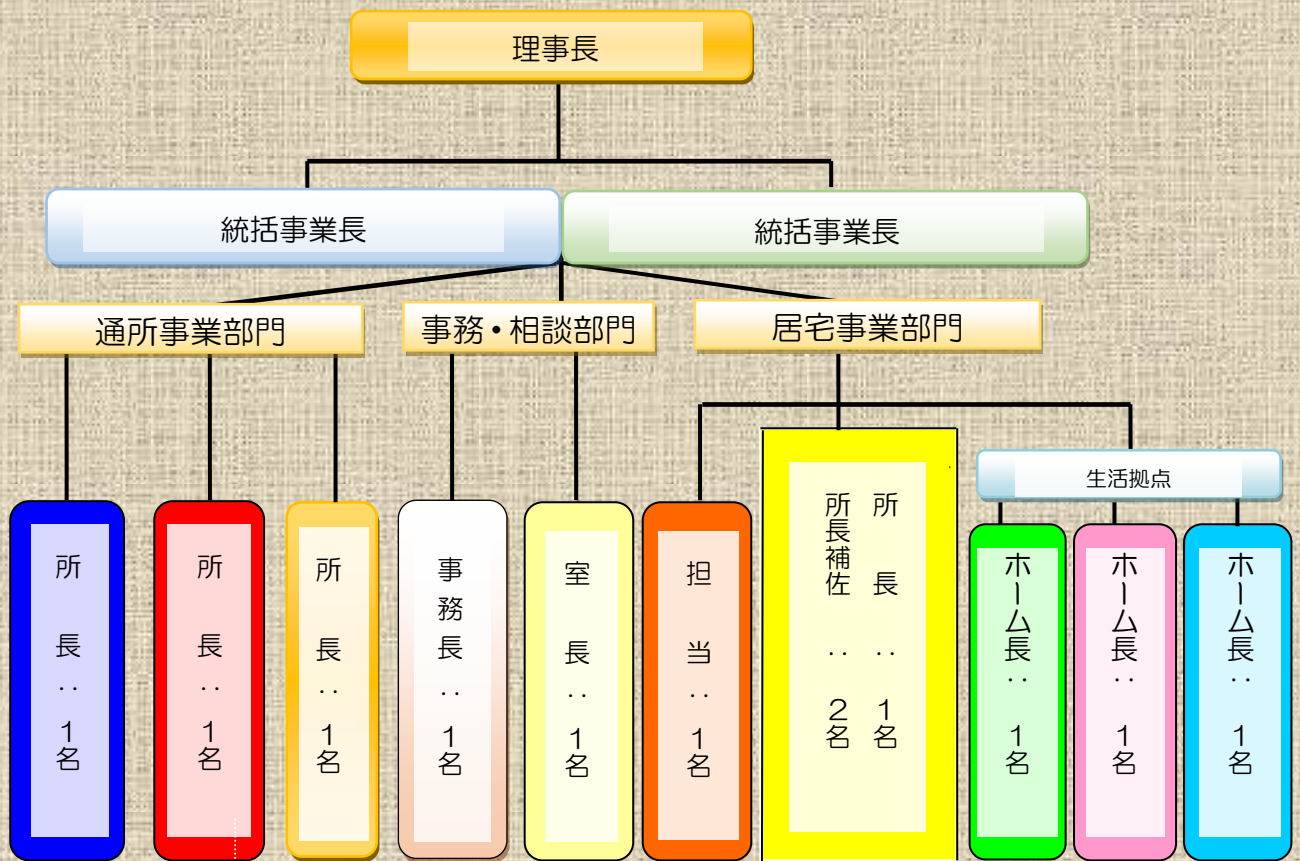
## 《法人意思決定のフローチャート》



## 《法人内設定会議》



《法人運営事業管理体制一覽》



サービス管理責任者⇒通所部門：乙訓楽苑/1名、乙訓の里/1名、居宅部門：1名  
 児童発達支援管理責任者⇒ぱぐ/1名  
 苦情解決責任者⇒両統括事業長 第三者委員⇒2名(法人監事)  
 苦情受付担当者は、所長(所属長)もしくは事業所・生活拠点毎に職員(正規)を配置